



INTRODUCCIÓN

Continuando con los objetivos institucionales fijados por la [Cámara Arbitral de Cereales de Rosario](#), presentamos en esta ocasión, los datos correspondientes a la campaña de Girasol 2017/18.

El presente informe realiza una minuciosa descripción de los granos de girasol comercializados en la zona de influencia de esta Cámara Arbitral, para los parámetros de: materias extrañas, materia grasa y acidez de la misma, los cuales **caracterizan la calidad desde el punto de vista de industria aceitera**.

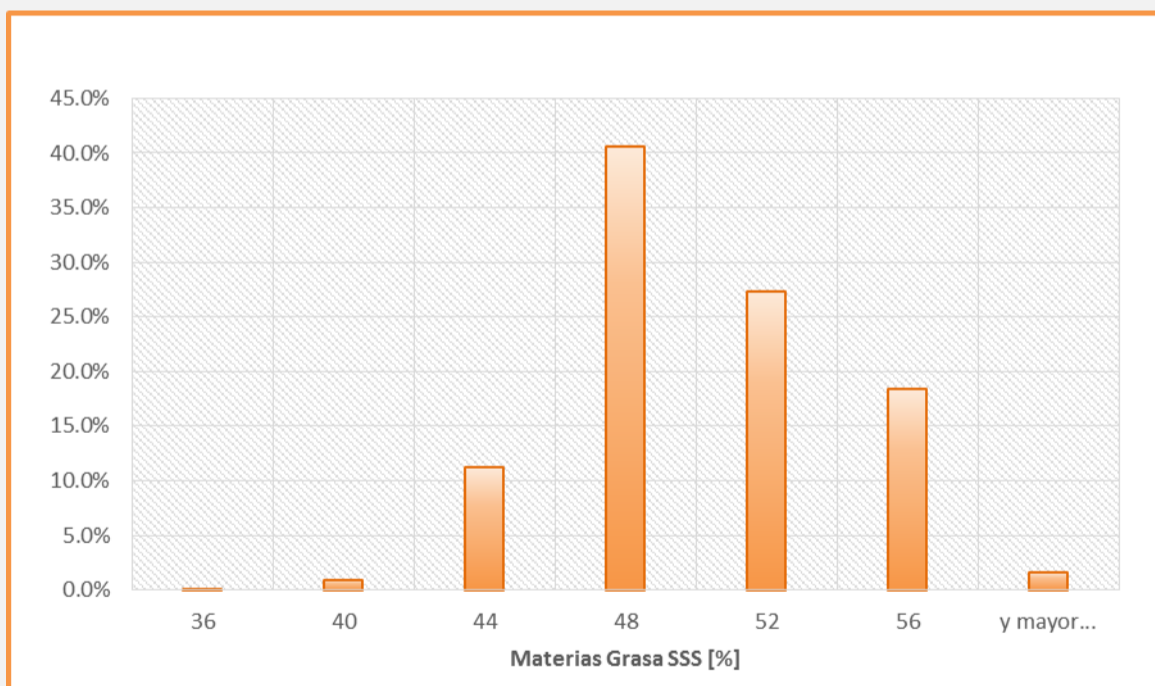
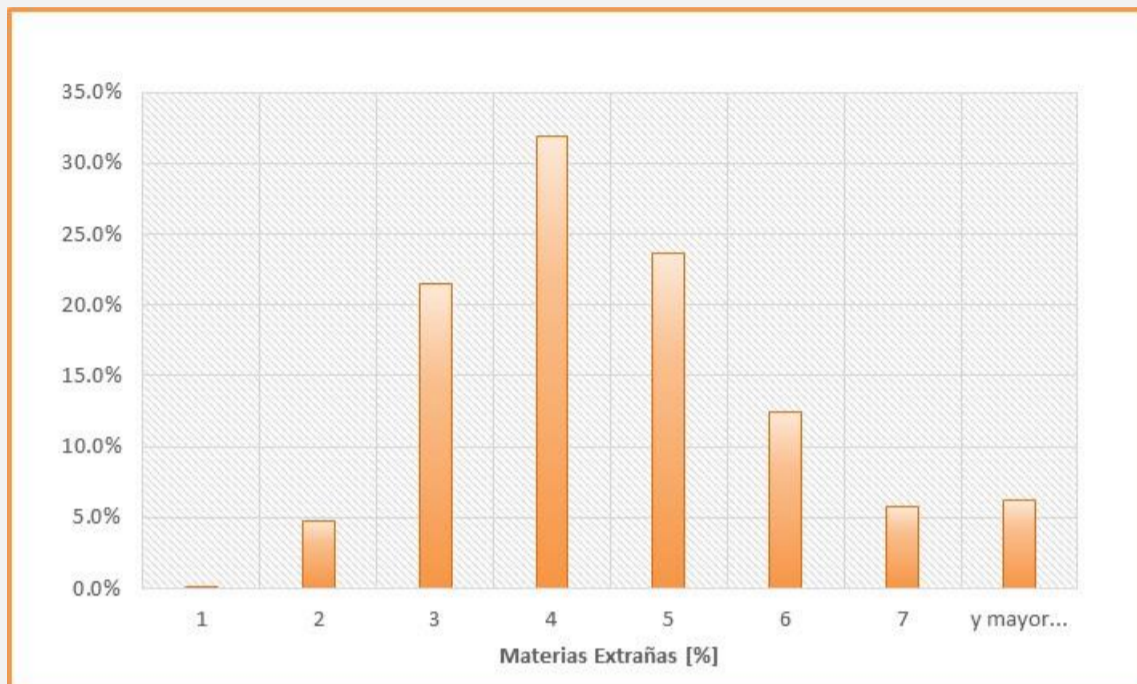
Los datos presentados corresponden a muestras analizadas por el [Complejo de Laboratorios de la BCR](#) en el periodo de tiempo comprendido entre el **01/12/2018** y el **23/02/2018**.

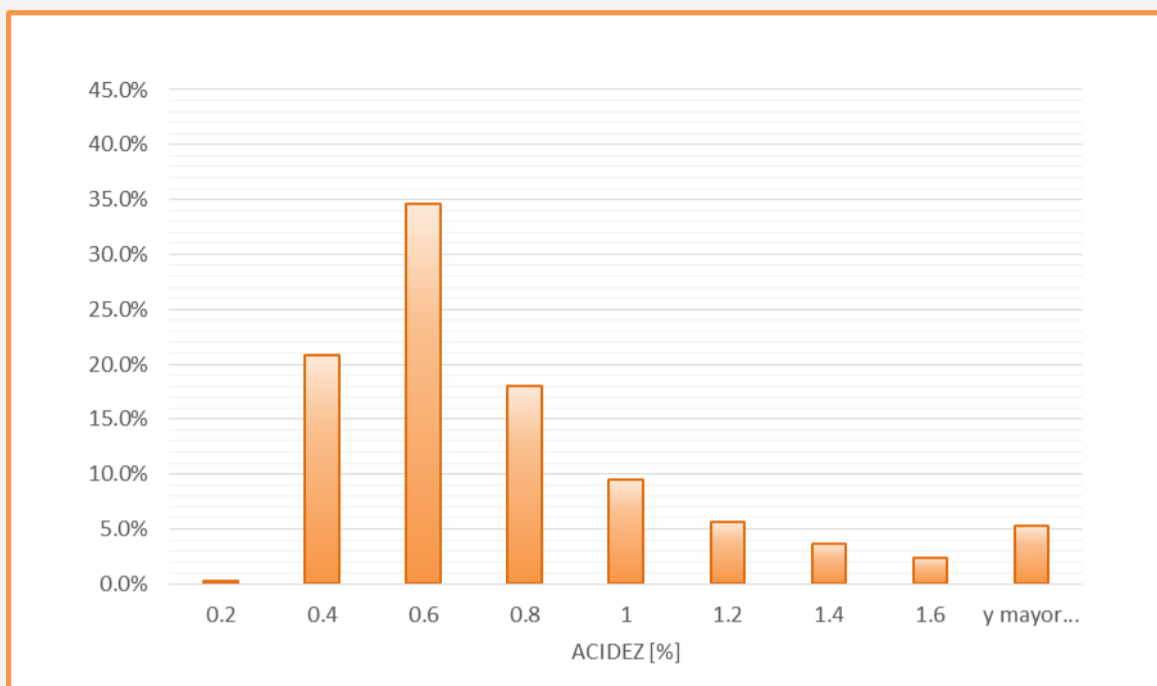
ESTADÍSTICAS

Dentro de los parámetros analíticos, se obtuvieron los valores que se detallan a continuación, sobre un estimado de **438.000 Tn.** aproximadamente:

Parámetros estadísticas	Materias Extrañas [%]	Materia Grasa S.S.S. [%]	Acidez [%]
Promedio	4.2	48.3	0.7
Mínimo	0.0	35.3	0.1
Máximo	18.1	58.5	17.7

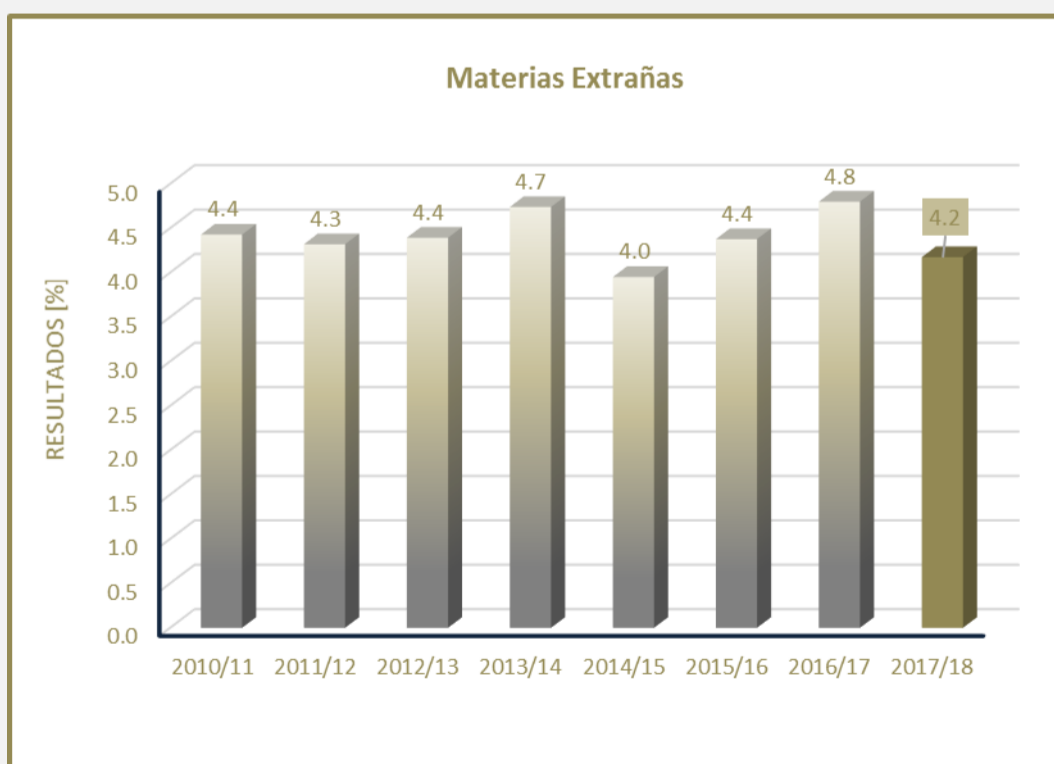
Seguidamente, podrá observarse la distribución de los valores en frecuencias relativas de algunos de los parámetros más representativos.





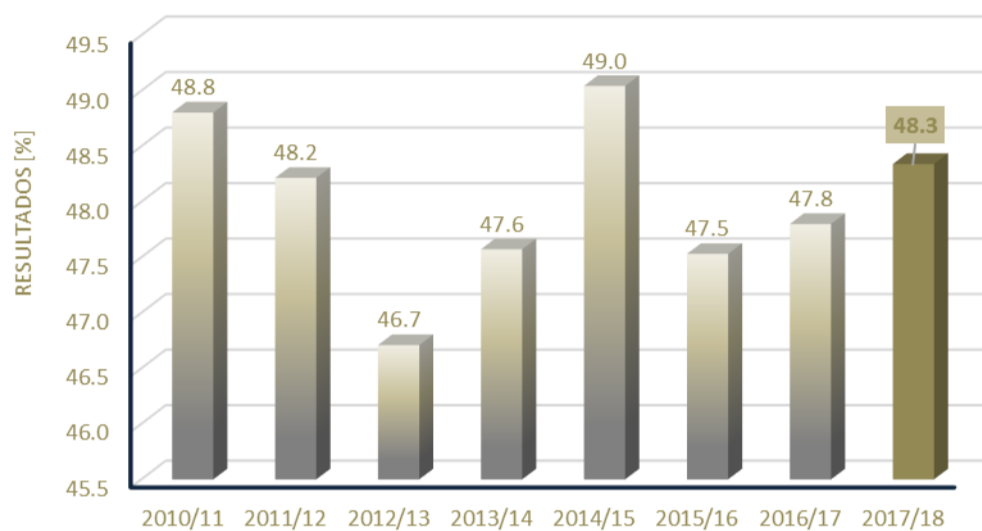
EVOLUCIÓN HISTÓRICA

En este punto se representan valores promedios de campañas pasadas, comparados con los valores obtenidos en la actualidad en los mismos periodos de tiempo (diciembre a febrero).





Materia Grasa S.S.S.



Acidez

